

## Die Präsidenten



Hans Kilchenmann

Nachdem der 1. Präsident Gérald Schwab nach nur 2 Monaten demissioniert hatte, übernahm Hans das Amt und war von 1957 – 1960 der eigentliche 1. Präsident.

4 Jahre



Romy Kissling

Präsident 1961 und 1962  
2 Jahre



Armin Balli

Präsident von 1963 bis 1967 und  
von 1973 bis 1980

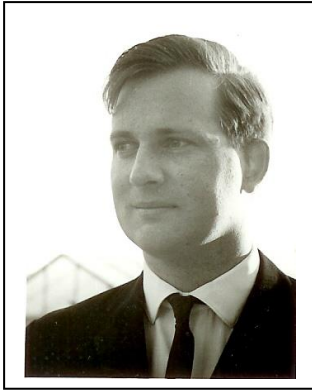
13 Jahre



Heinz Messerli

Präsident 1968

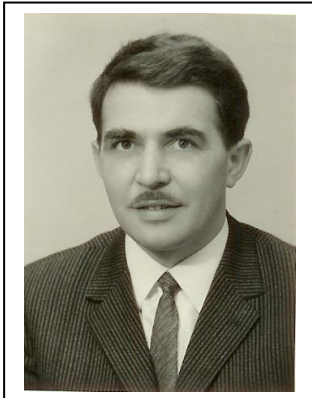
1 Jahr



Rolf Fröhlicher

Präsident 1969 und 1970

2 Jahre



Ernst Brugger

Präsident 1971 und 1972

2 Jahre



Werner Aegerter

Präsident von 1981 bis 2004

24 Jahre



Peter Viatte

Präsident seit 2005

im 3. Jahr